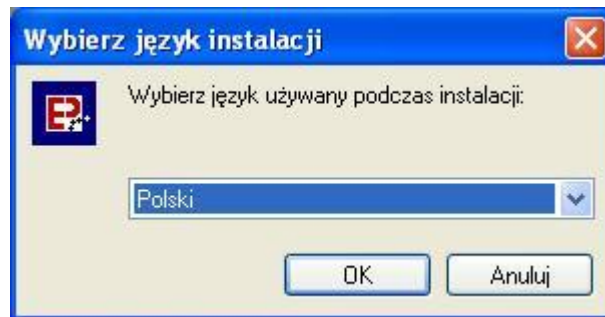


Instalacja oprogramowania EUROPARTNER® - krok po kroku.

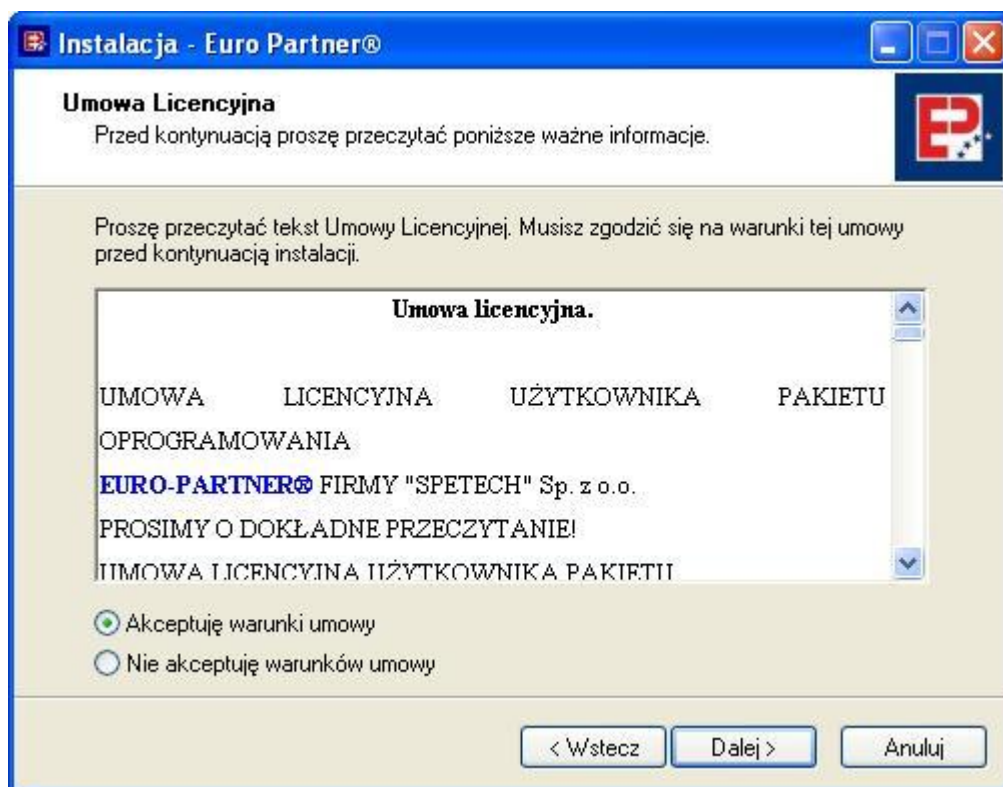
W pierwszym kroku wybierz język, jaki obowiązywać będzie w trakcie instalowania programu.



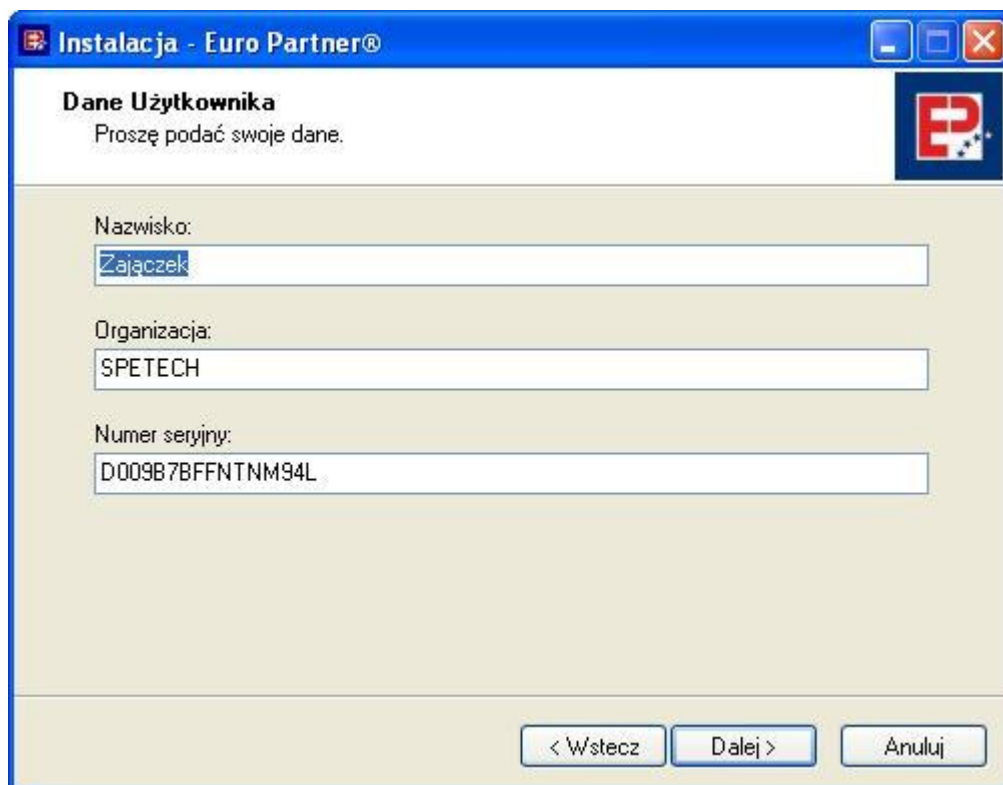
Na ekranie powitalnym wciśnij przycisk **Dalej**.



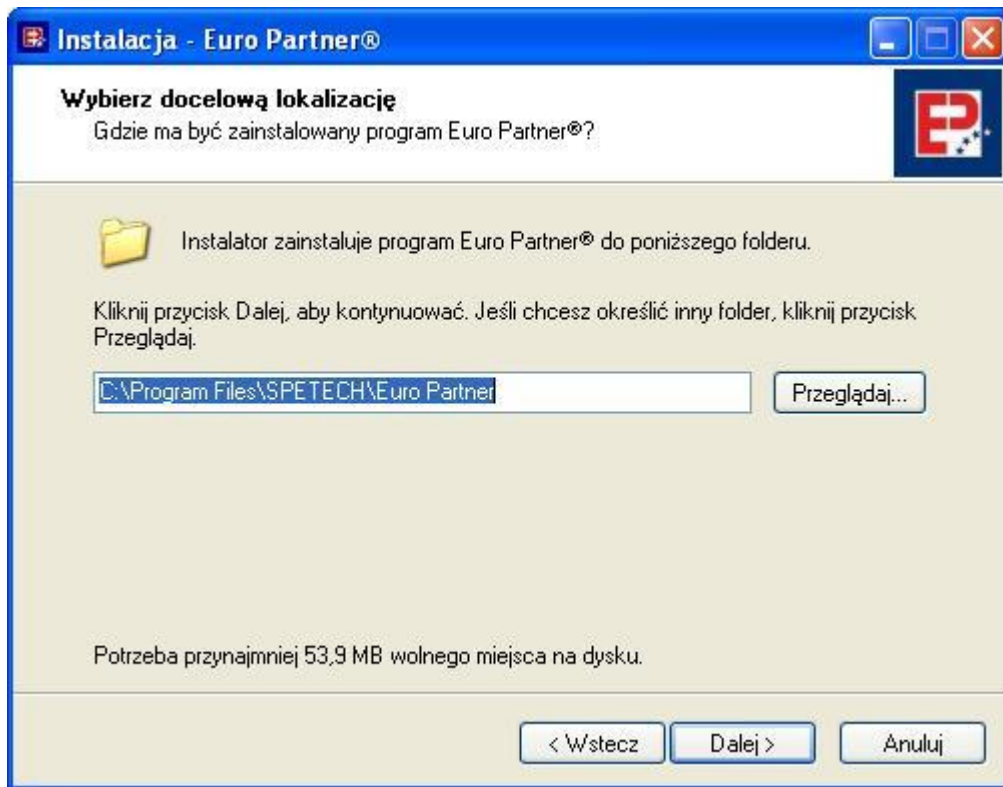
W następnym kroku zapoznaj się z warunkami umowy licencyjnej i w celu kontynuowania instalacji zaakceptuj je i wciśnij przycisk **Dalej**.



Podaj Nazwisko, Organizację i Numer seryjny programu. Naciśnij **Dalej**.



Dokonaj wyboru miejsca, w którym zostanie zainstalowany program. Potem kliknij **Dalej**.

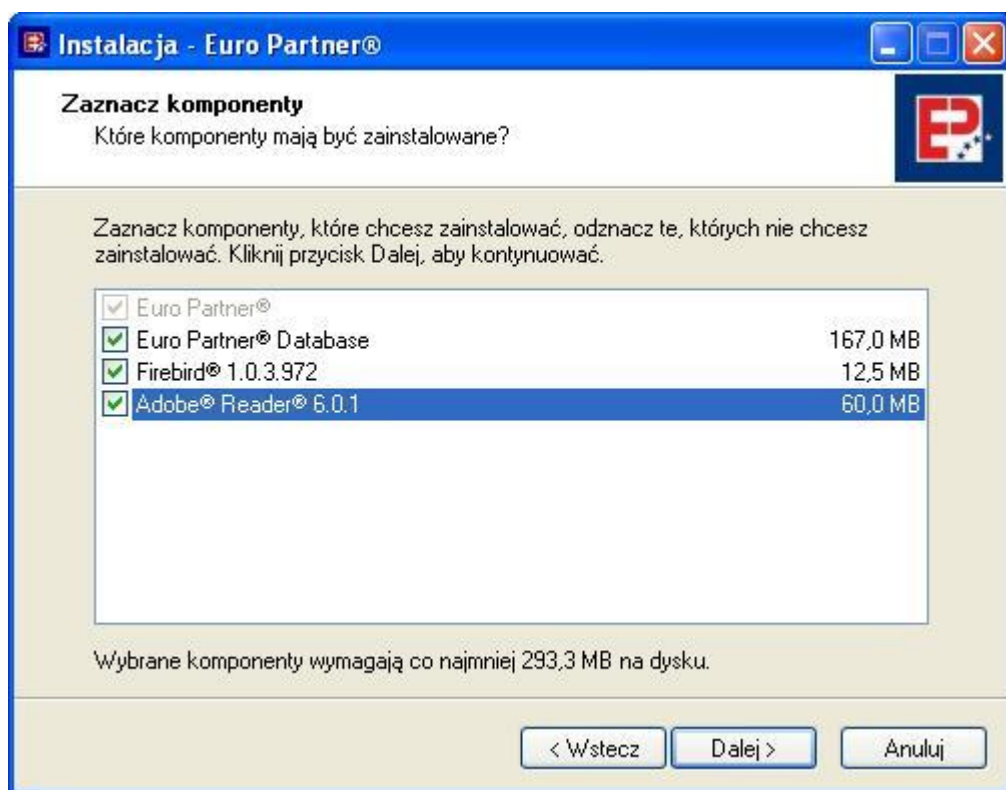


Jeśli instalujemy program lokalnie, na jednym tylko komputerze, proszę, jak na poniższym rysunku, zaznaczyć opcję Euro Partner® Database. Aby program EUROPARTNER® mógł się uruchomić, musi być zainstalowany i działać serwer baz danych Firebird®. Proszę zaznaczyć, jak pokazano poniżej, pole Firebird®.

Jeśli zamierzamy korzystać z podglądu plików w formacie PDF, proszę zaznaczyć również pole Adobe® Reader®.

Jeśli wykonujemy instalację sieciową – proszę skontaktować się z administratorem sieci. Administrator podejmie decyzję, który z elementów i gdzie ma być zainstalowany. W takiej sytuacji pomiń instrukcję instalacji serwera Firebird®.

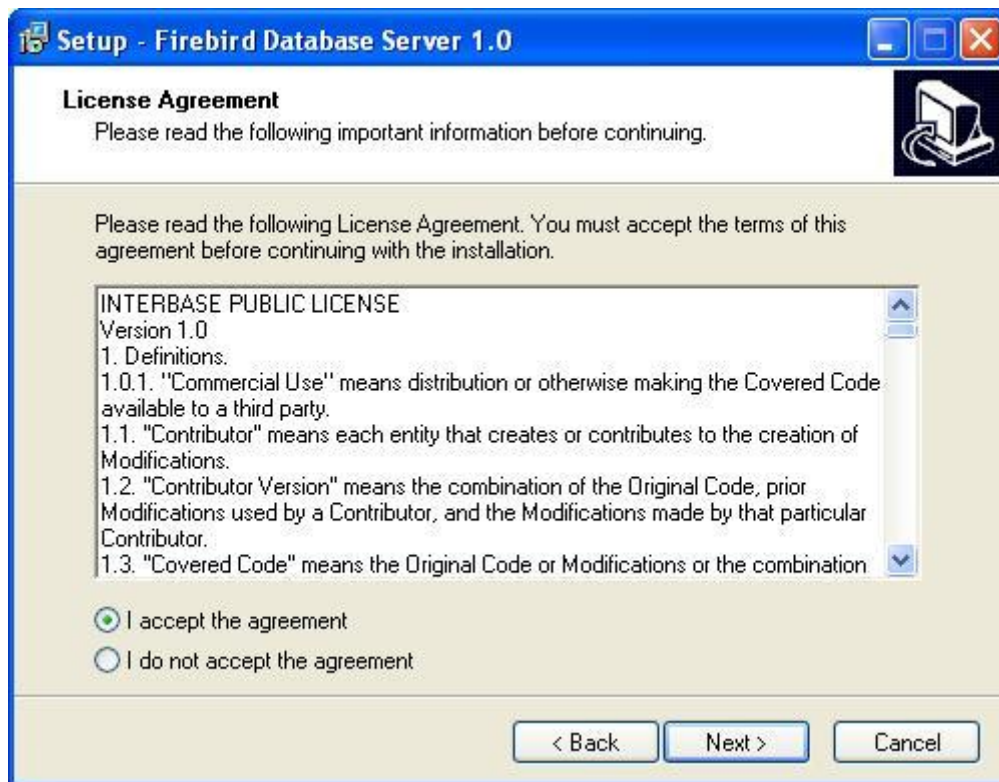
Po wyborze odpowiednich opcji, proszę nacisnąć **Dalej**.



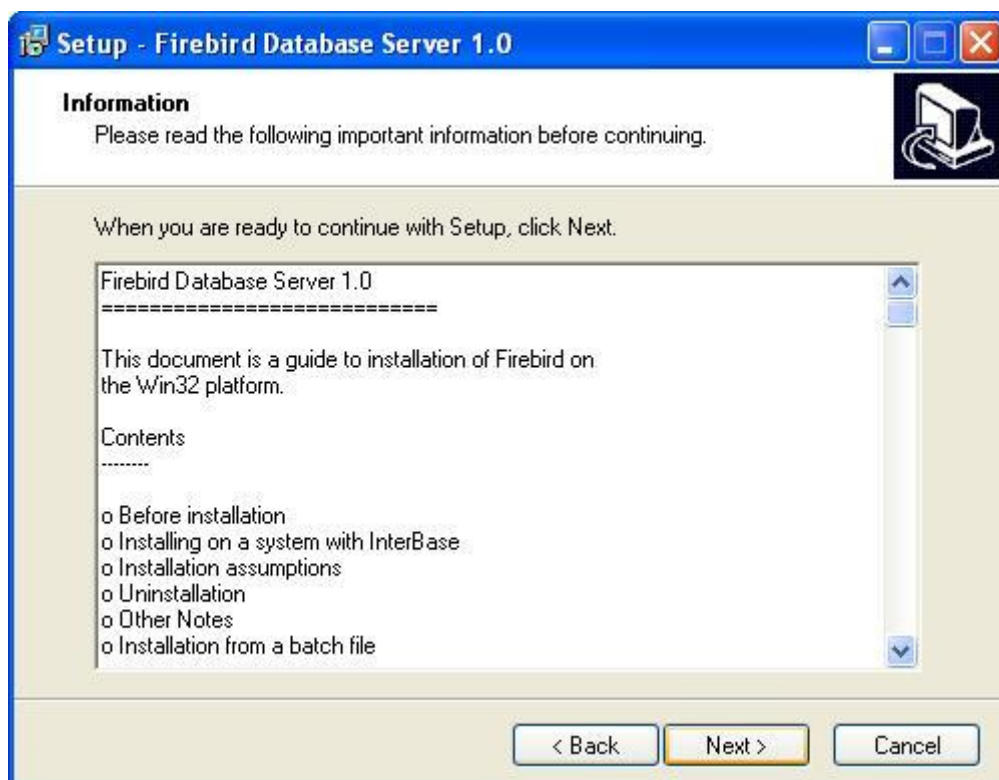
Jeśli wybrano instalację jednostanowiskową:
Instalowane jest oprogramowanie Firebird®. (Instalacja w języku angielskim). Kliknij **Next**.



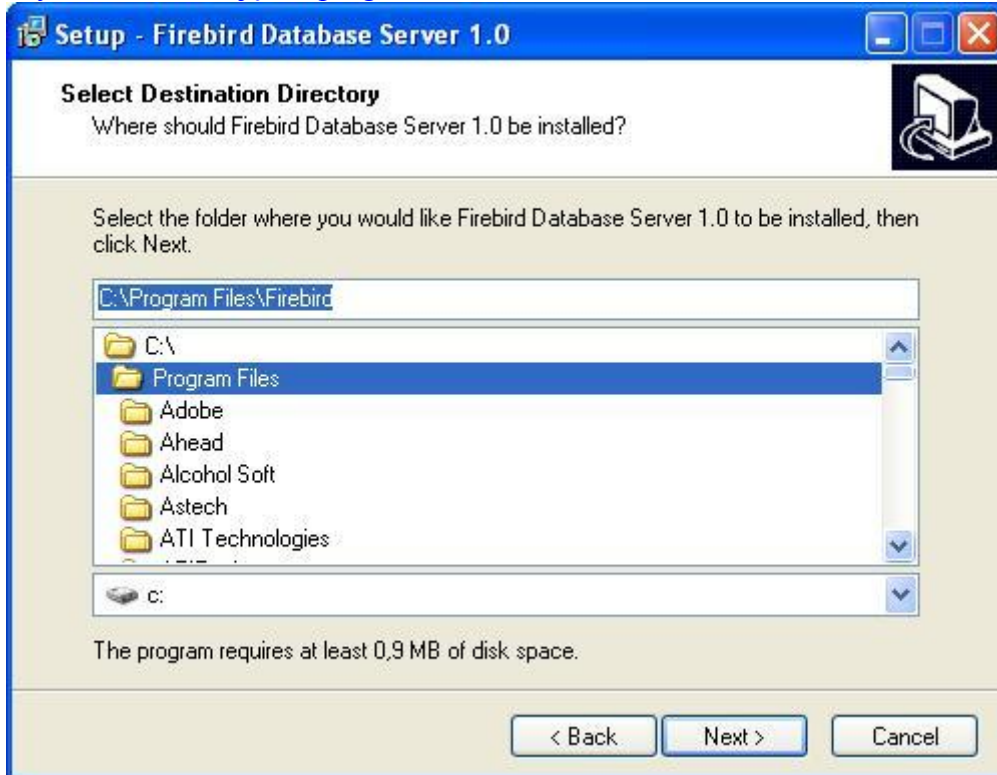
Zaakceptuj umowę licencyjną i kliknij **Next**.



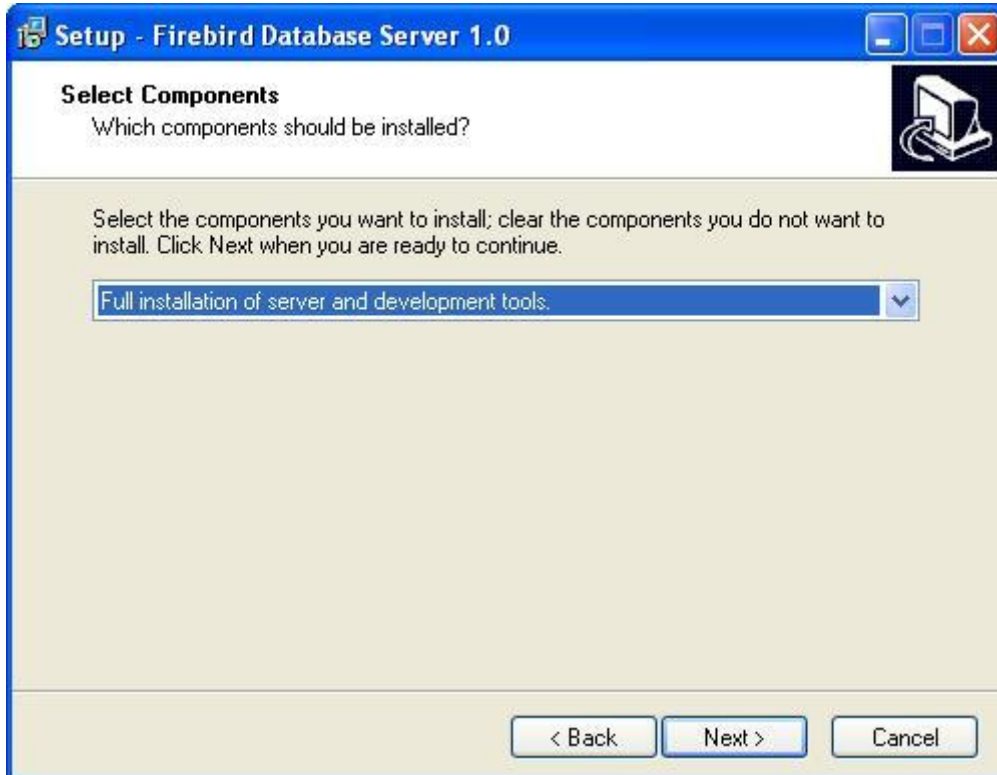
Naciśnij **Next**.



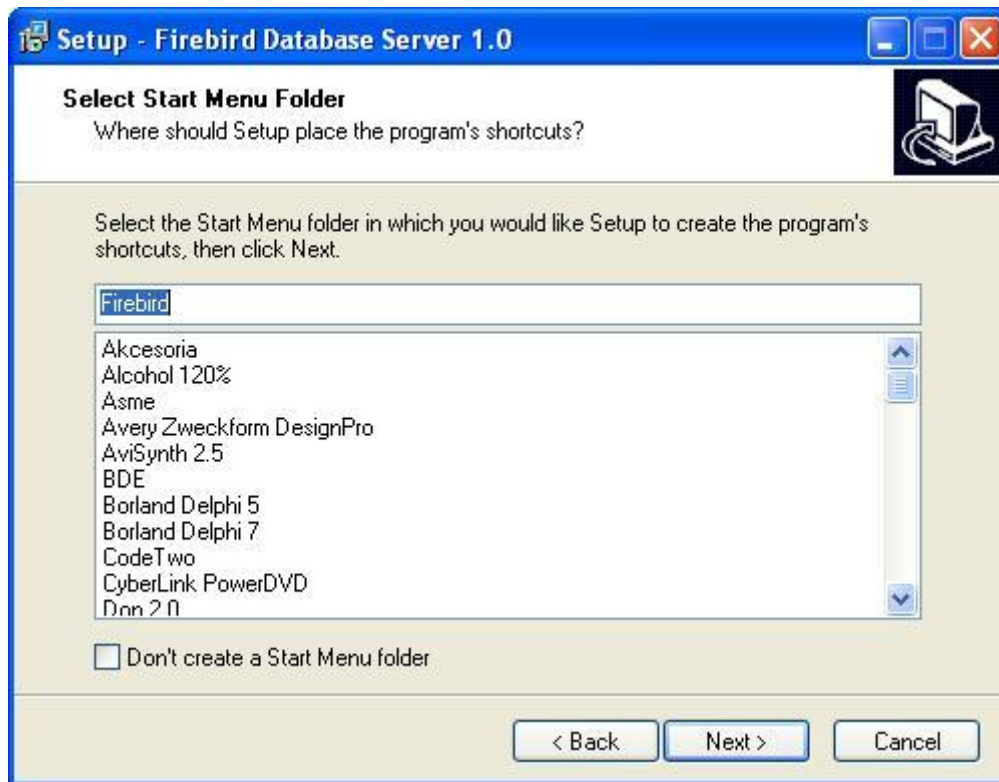
Wybierz lokalizację dla programu Firebird®.



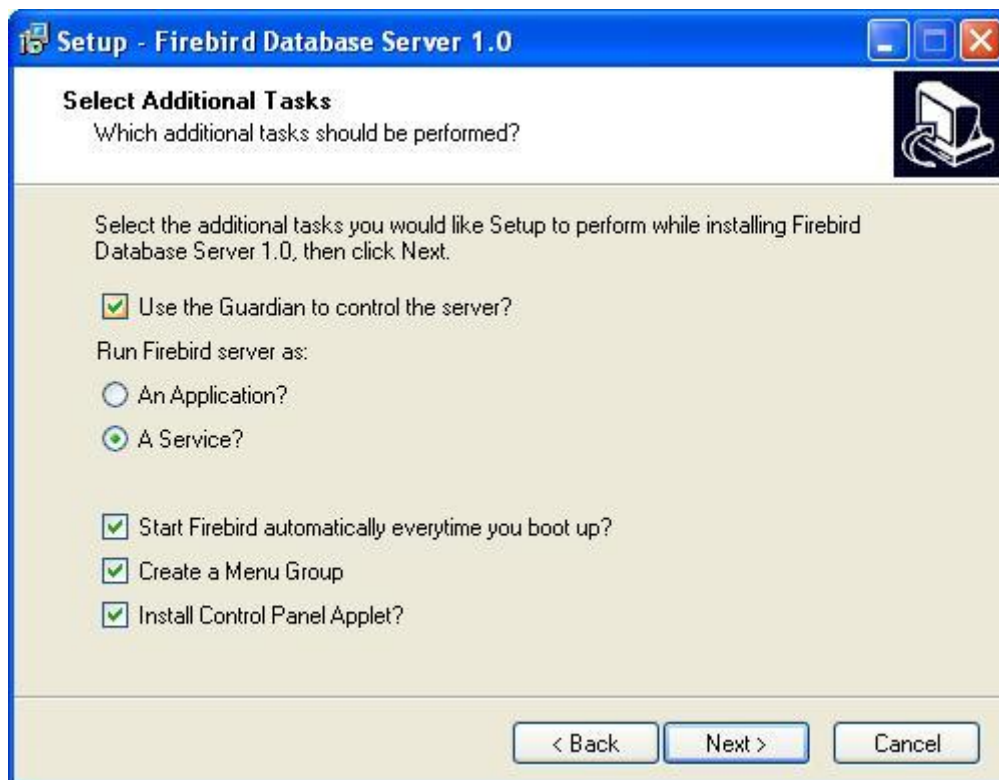
Wybierz pełną instalację (Full instalation of Server and development tools).



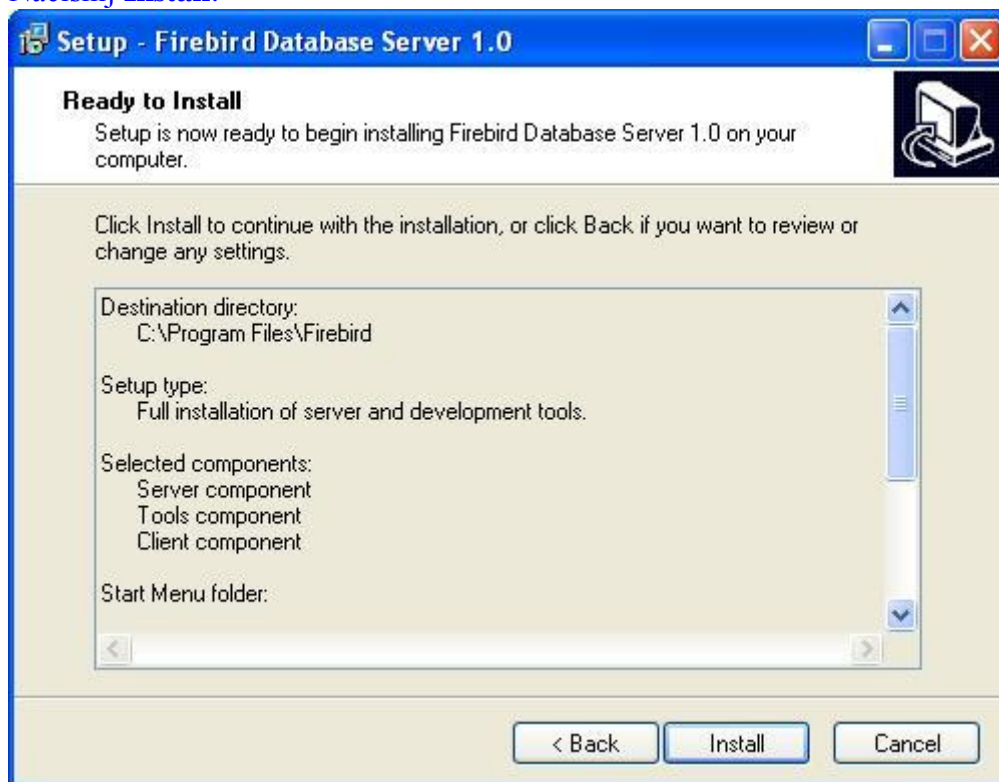
Wybierz nazwę, która pojawi się w folderze Menu Start.



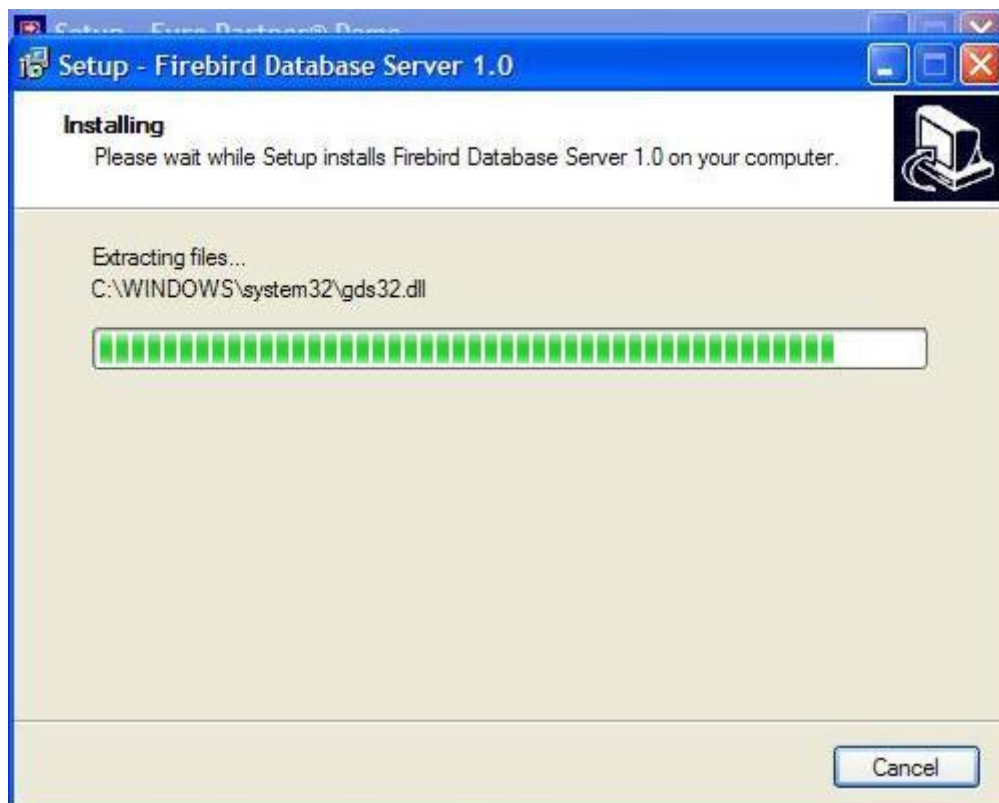
Jeśli posiadasz system Windows XP (2000 lub NT), pozostaw poniższe ustawienia. Jeśli nie, zaznacz opcję Run Firebird® Server as application.



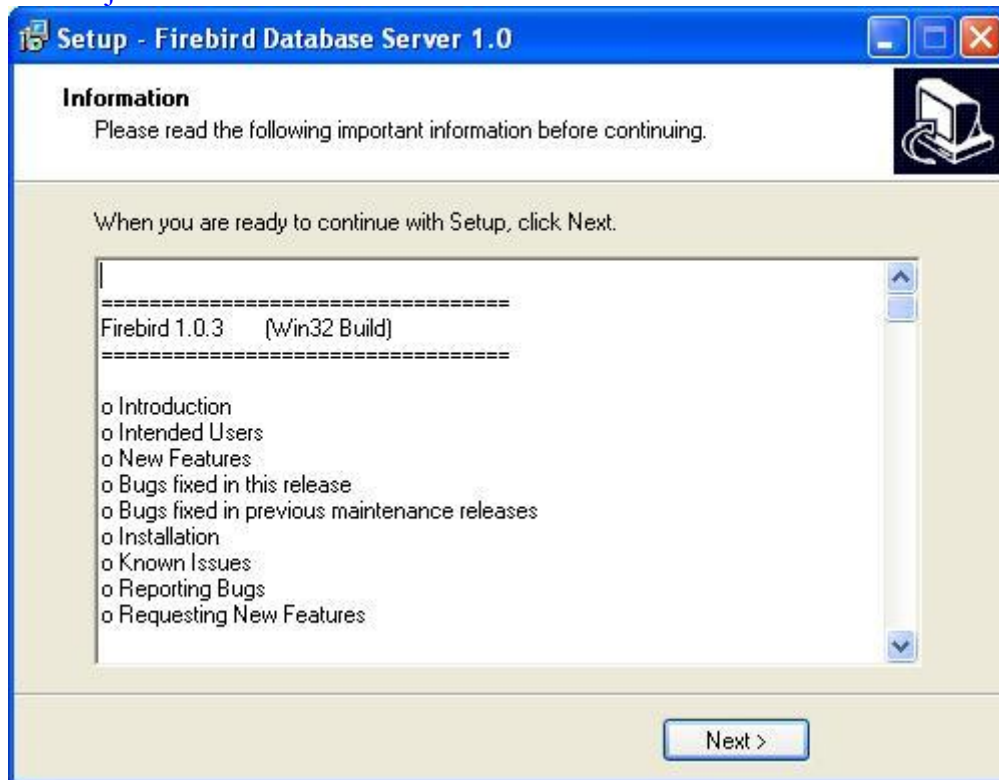
Naciśnij **Install**.



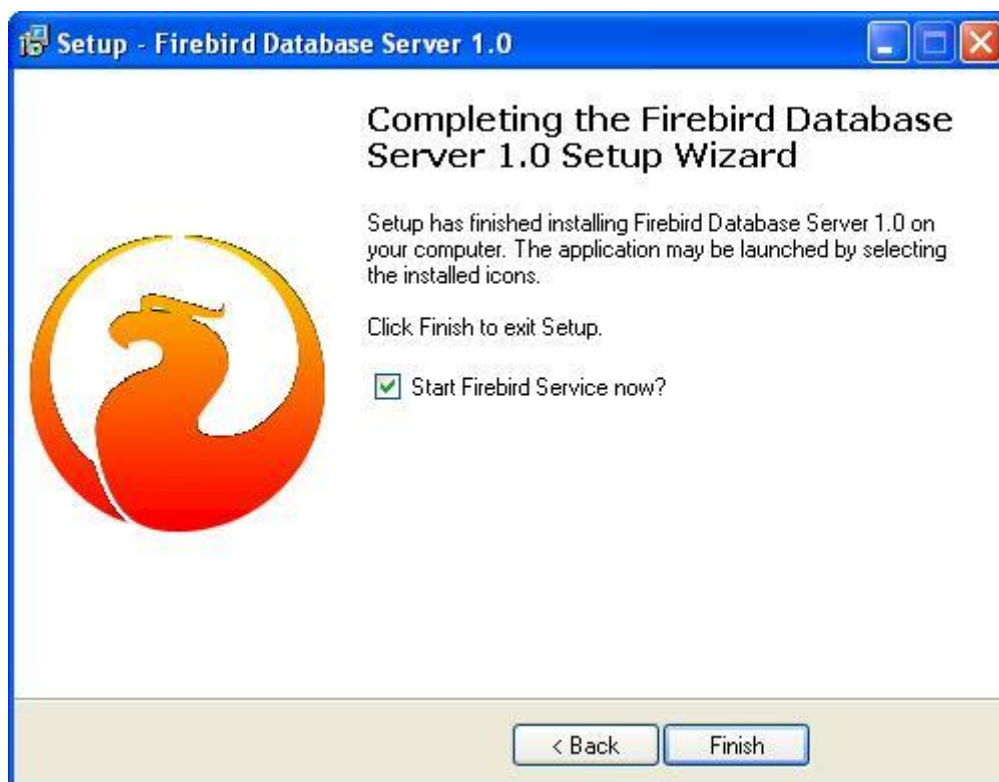
Po prostu proszę poczekać.



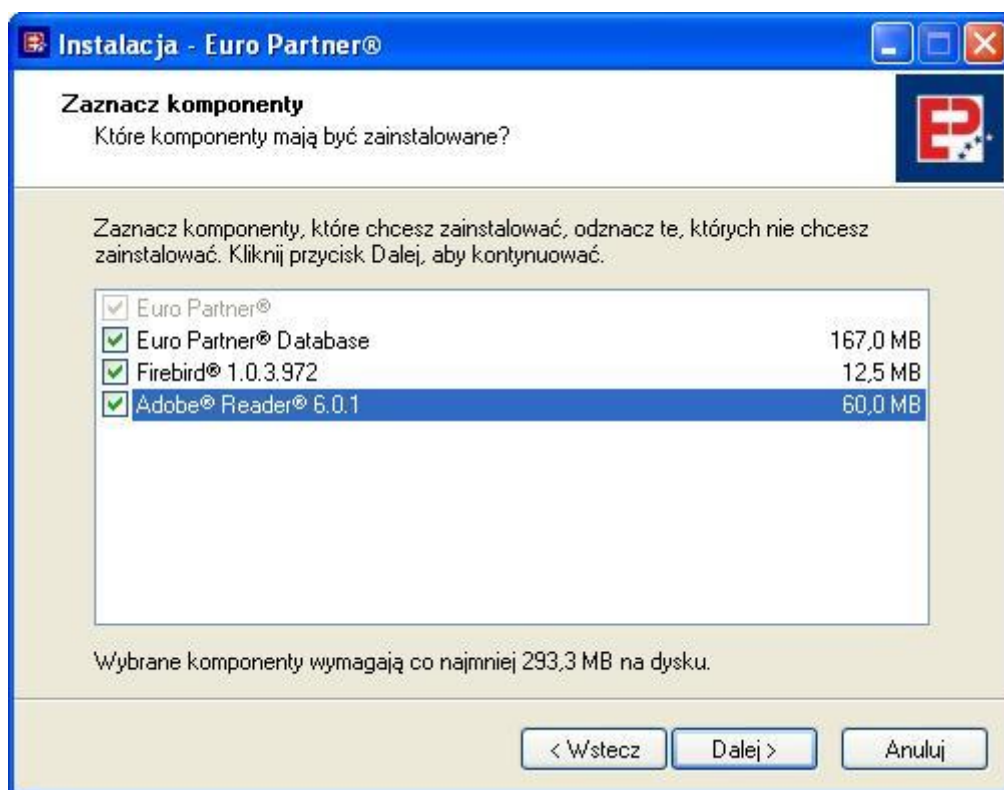
Naciśnij **Next**.



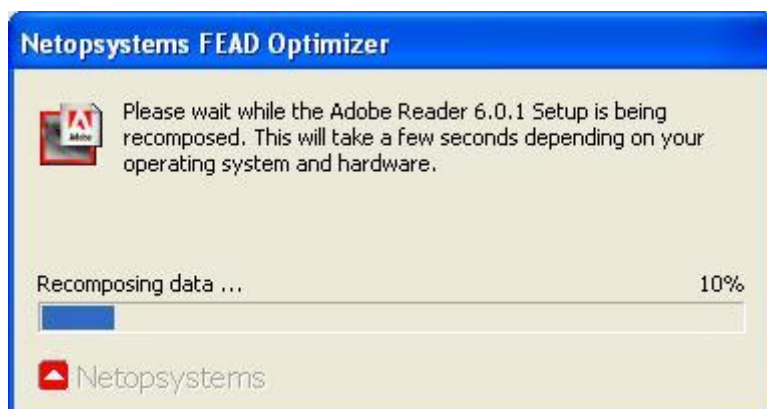
Należy uruchomić serwer klikając **Finish**.



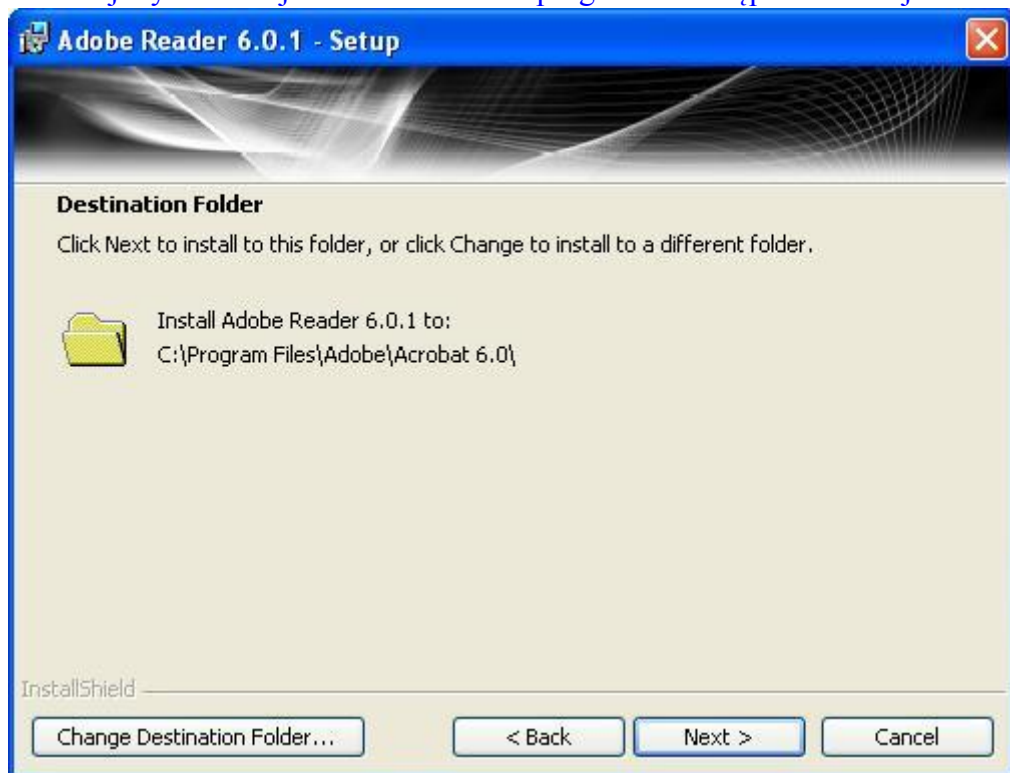
Jeżeli nie masz zainstalowanego programu Adobe® Reader®, zainstaluj go. (Instalacja po Angielsku).



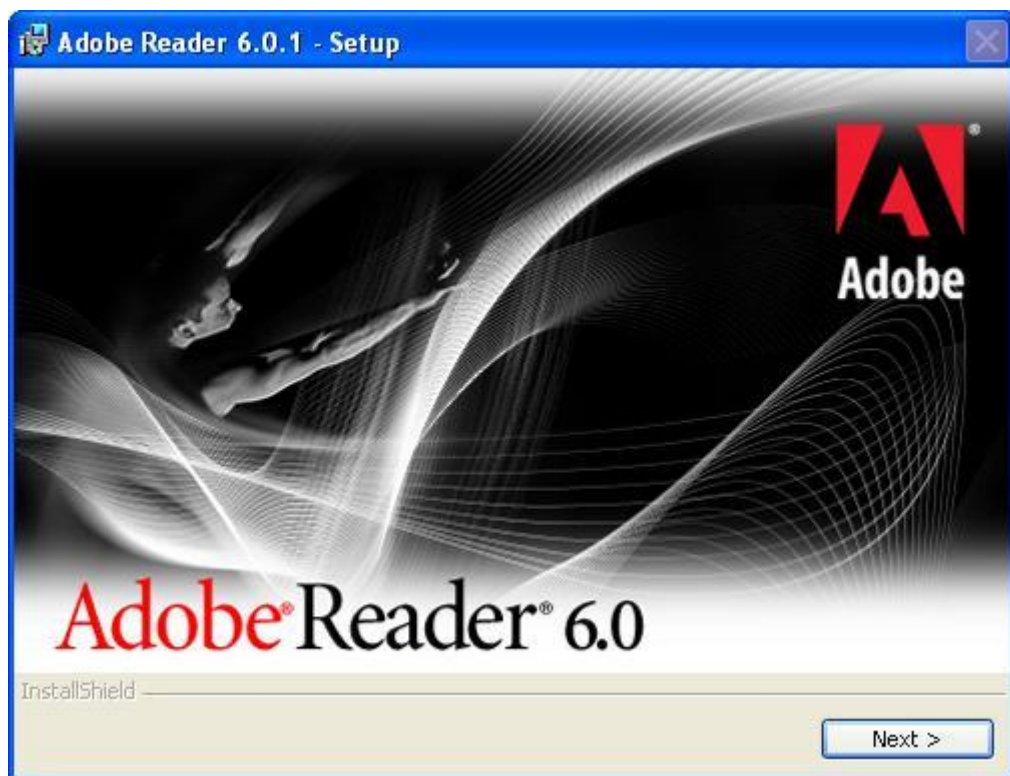
Kiedy instalator skończy, naciśnij **Next**.



Dokonaj wyboru miejsca zainstalowania programu. Następnie naciśnij **Next**.



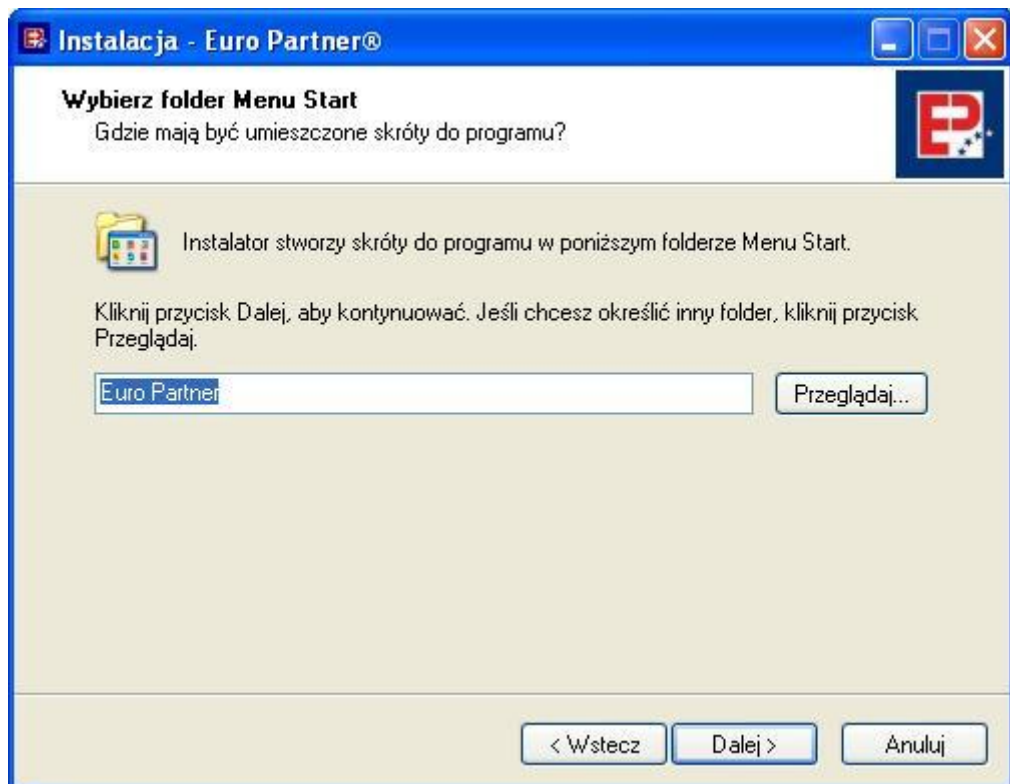
Naciśnij **Next**.



Po zakończeniu instalacji kliknij **Finish**.



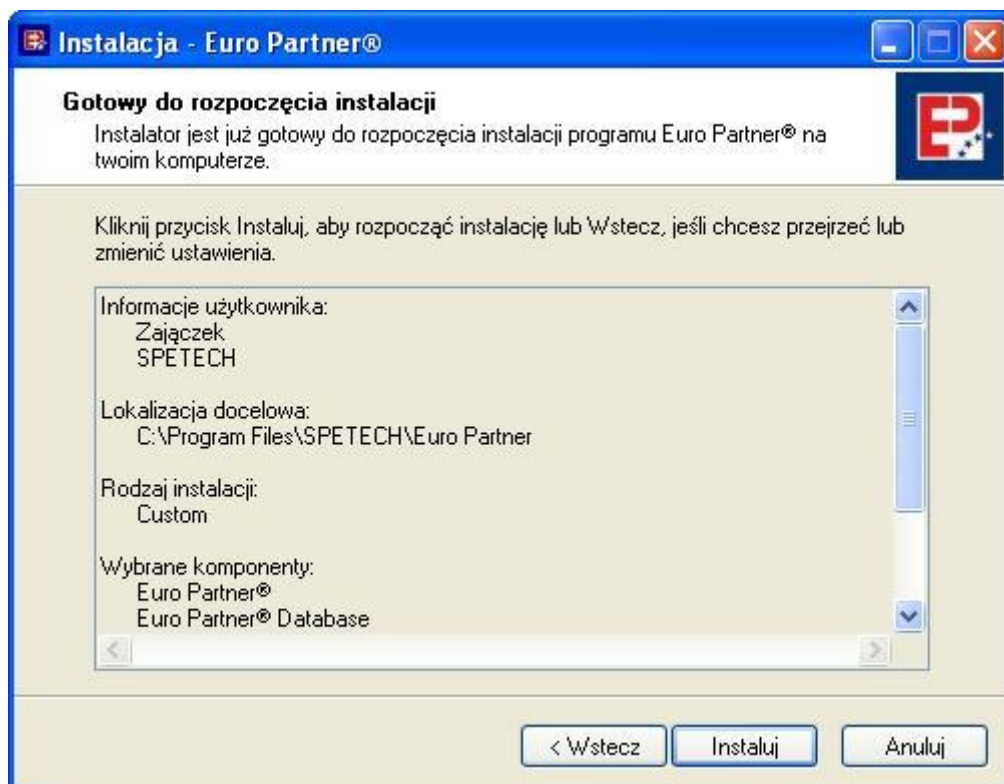
Teraz następuje powrót do instalacji programu EUROPARTNER® (dalszą część należy wykonać niezależnie czy instalację przeprowadza się lokalnie czy sieciowo).



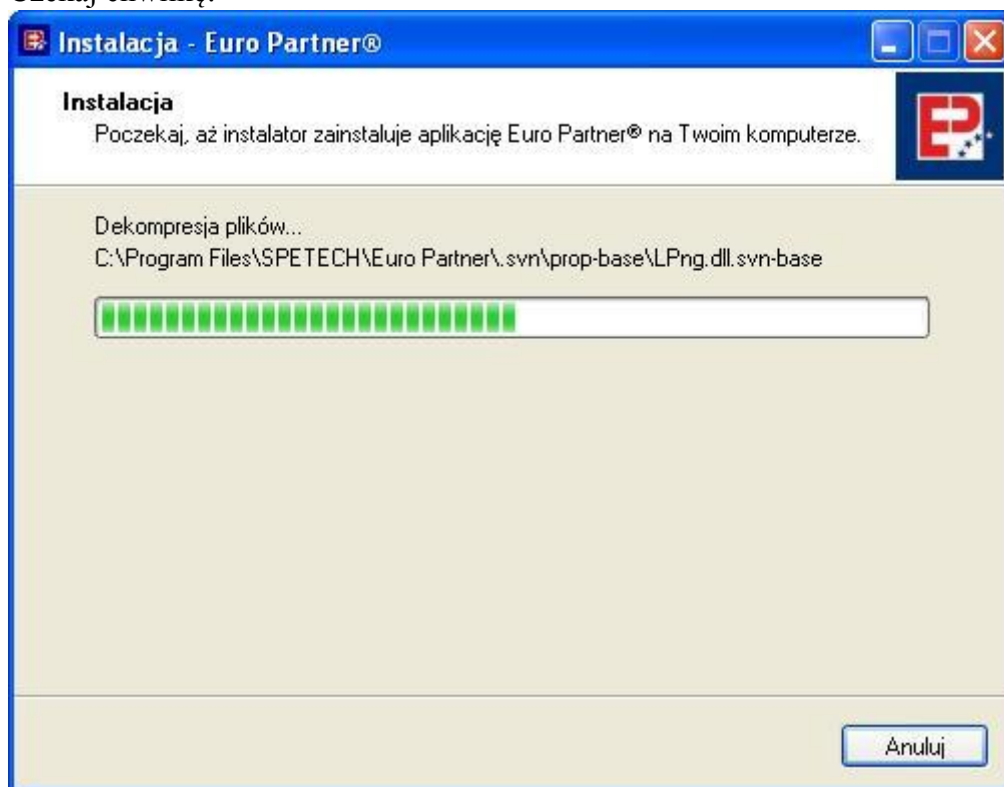
Wybierz potrzebne opcje i kliknij **Dalej**.



Kliknij **Instaluj**.



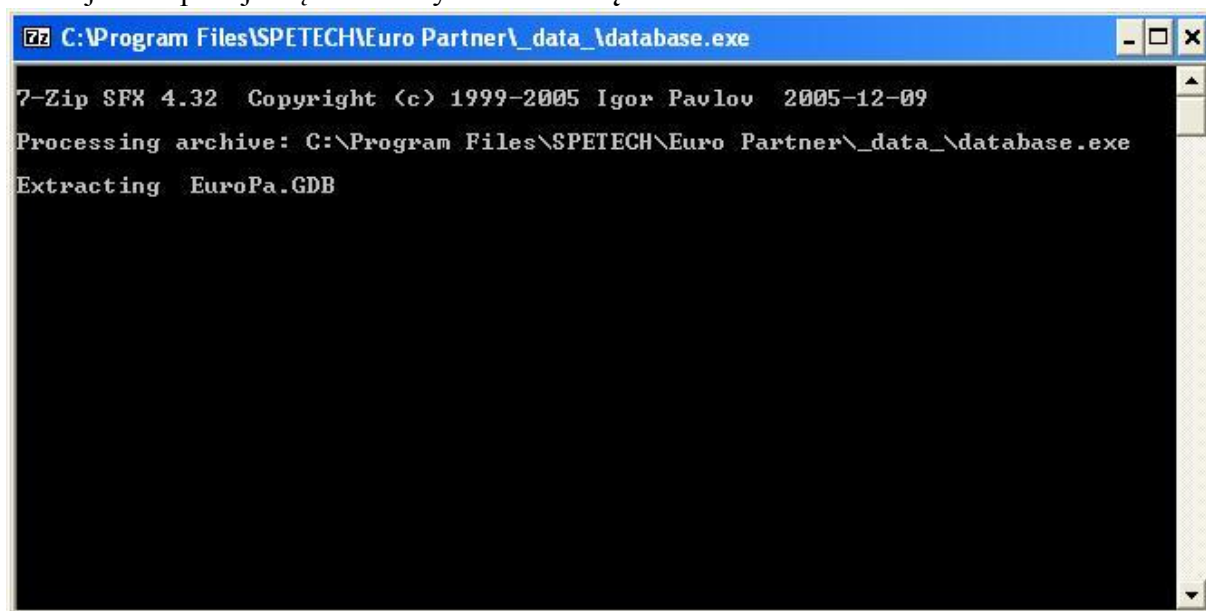
Czekaj chwilę.



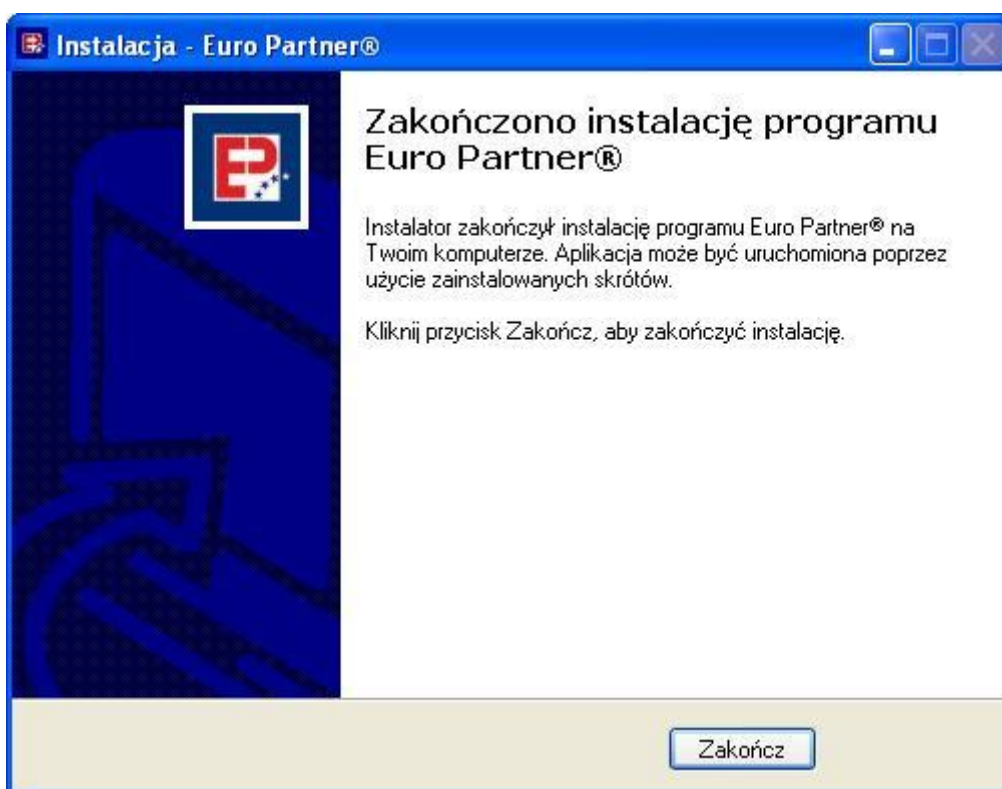
Wybierz folder, w którym zapisana zostanie baza danych programu (Jeśli jest to instalacja sieciowa, proszę skontaktować się z administratorem sieci).



Czekaj aż rozpakuje się baza danych. **PROSZĘ NIE ZAMYKAĆ TEGO OKNA!**



Instalacja zakończona, proszę nacisnąć **Zakończ**.



Teraz można już uruchomić program.